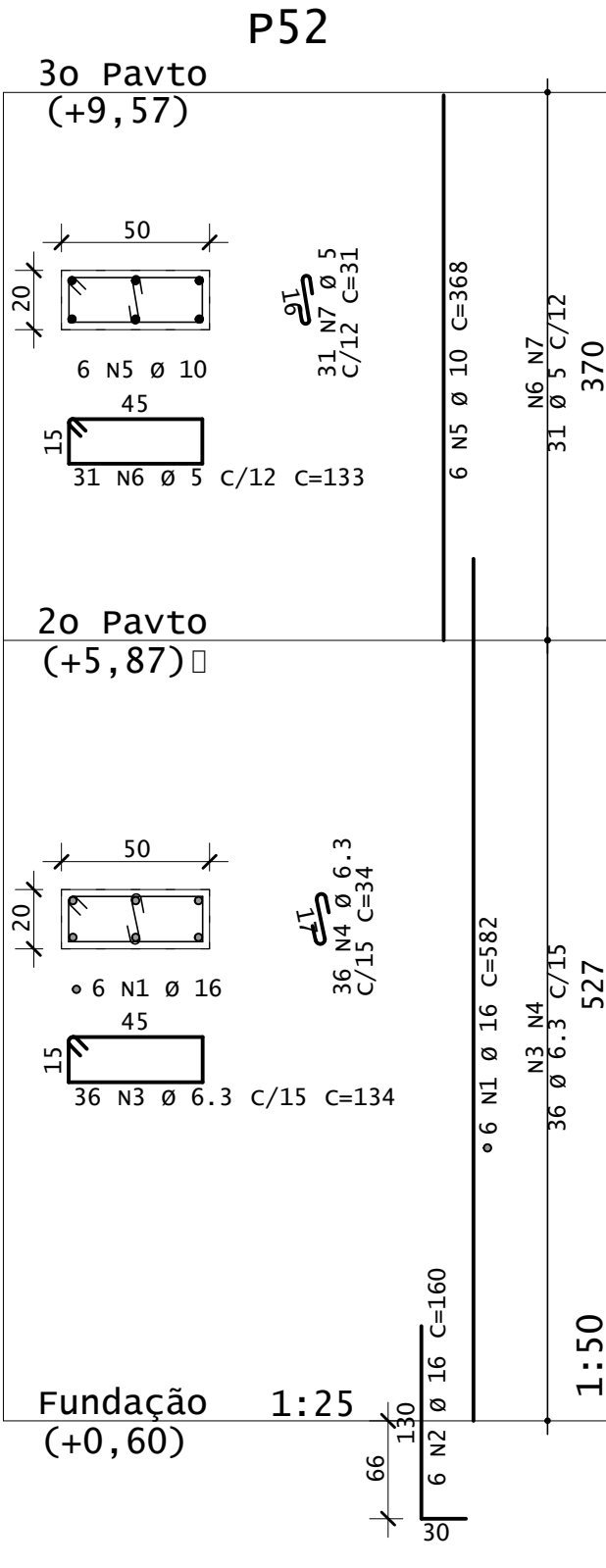
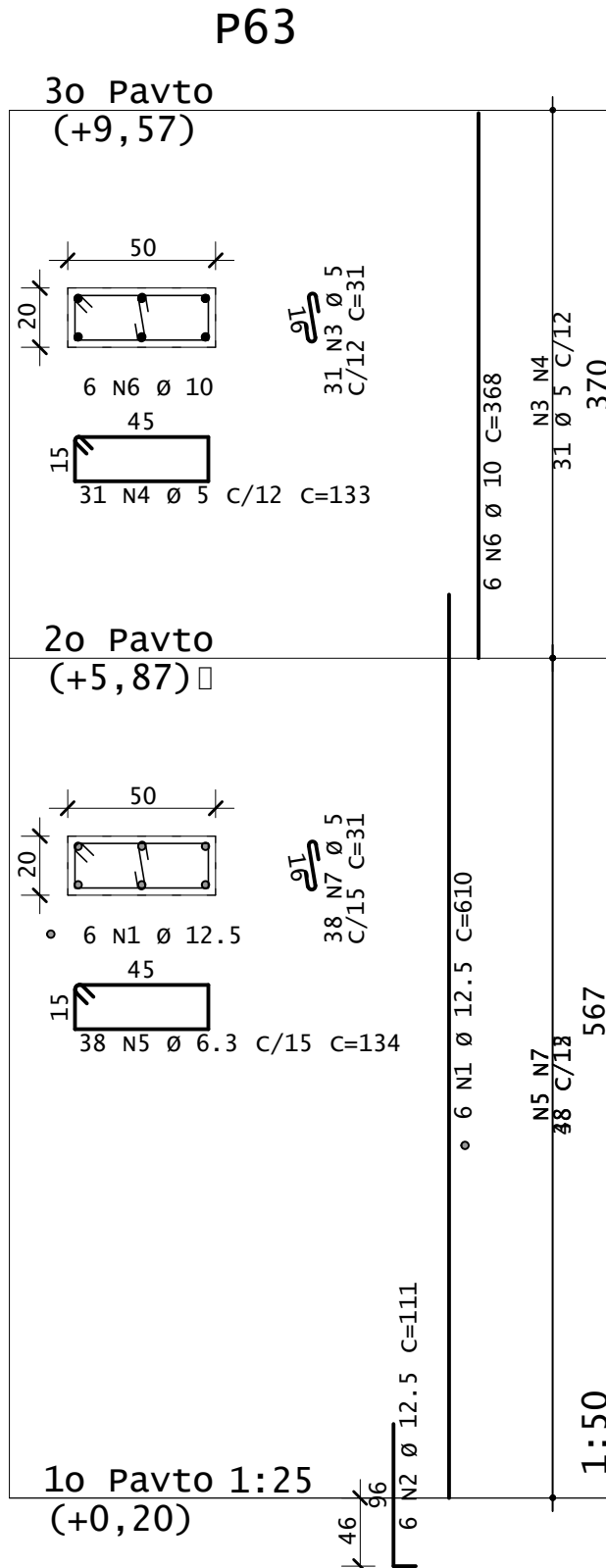
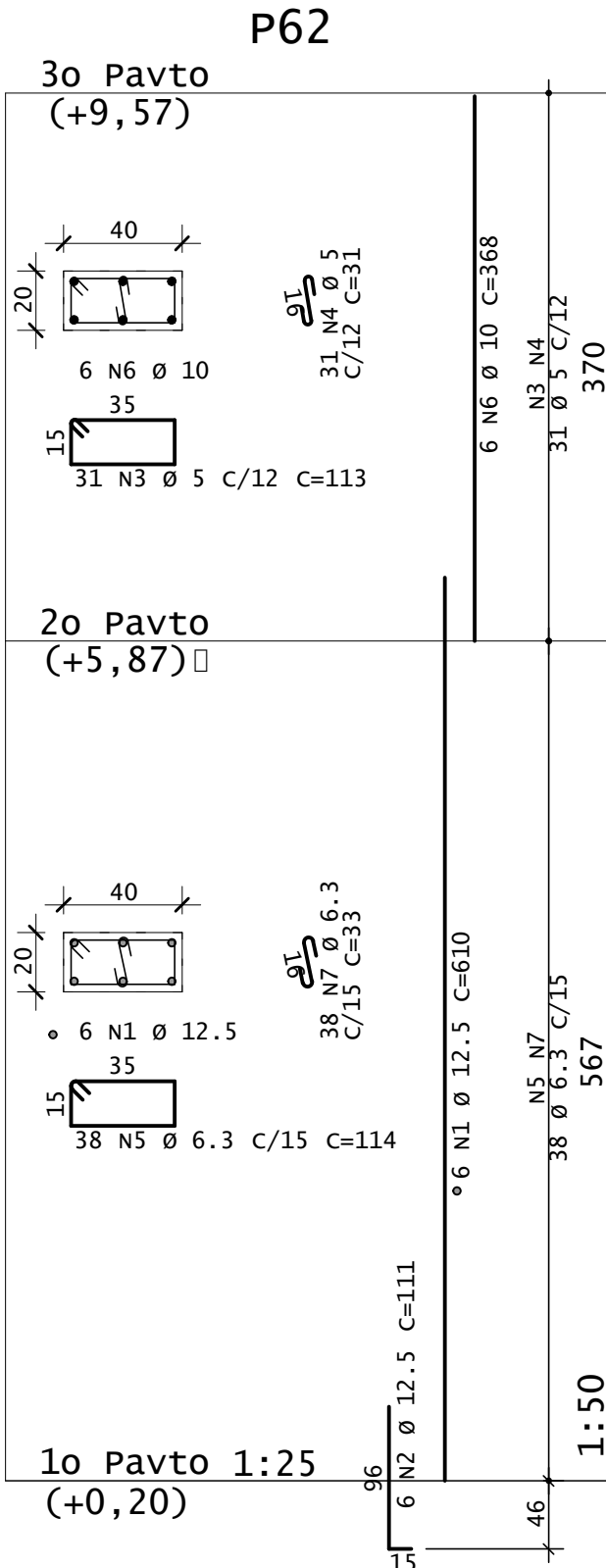
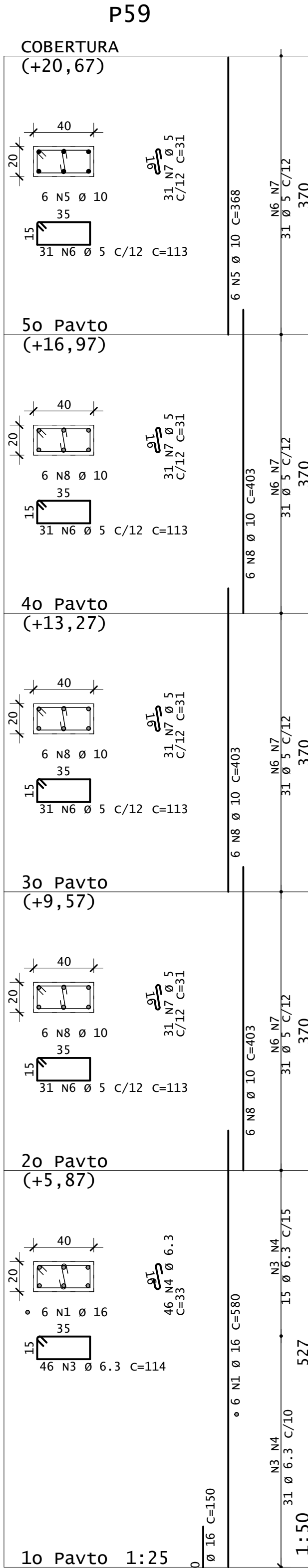
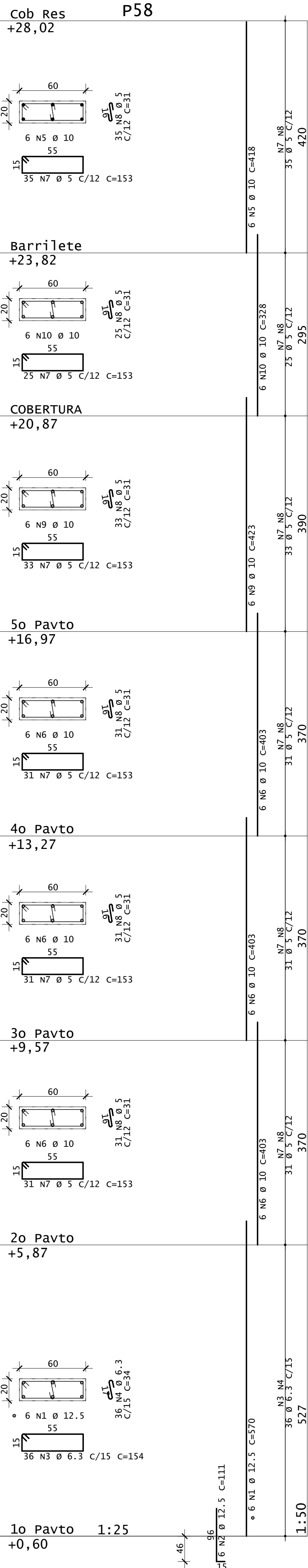
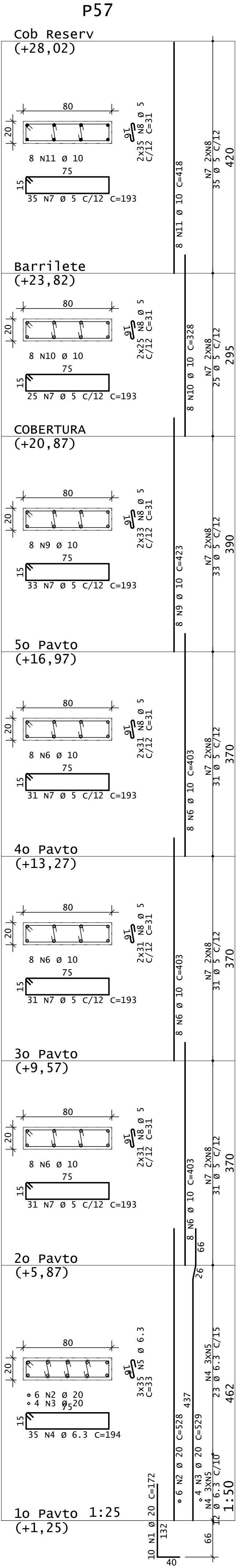
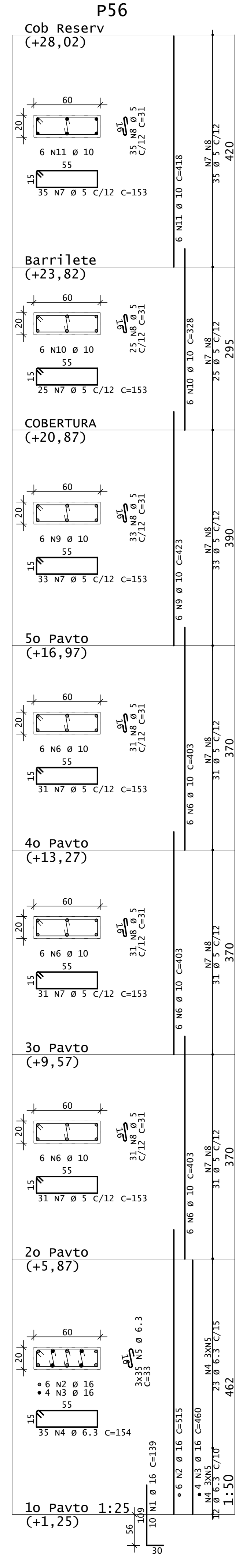


COMPONENTES DA TELA - DIMENSÕES ALIM (mm)									
RED	YELLOW	GREEN	CYAN	BLUE	MAGENTA	WHITE	DOZ		
0.25	0.50	0.13	0.30	0.40	1.0	0.80	0.18		



AÇO	POS	BIT	QUANT	COMPRIMENTO		
				UNIT	TOTAL	
		mm		cm	cm	
P52	50A	1	16	6	582	3492
	50A	2	16	6	160	960
	50A	3	6,3	36	134	4824
	50A	4	6,3	36	34	1224
	50A	5	10	6	368	2208
	60A	6	5	31	133	4123
	60A	7	5	31	31	961
P56	50A	1	16	10	139	1390
	50A	2	16	6	515	3090
	50A	3	16	4	460	1840
	50A	4	6,3	35	154	5390
	50A	5	6,3	105	33	3465
	50A	6	10	18	403	7254
	60A	7	5	186	153	28458
	60A	8	5	186	31	5766
	50A	9	10	6	423	2538
	50A	10	10	6	328	1968
P57	50A	1	20	10	172	1720
	50A	2	20	6	528	3168
	50A	3	20	4	529	2116
	50A	4	6,3	35	194	6790
	50A	5	6,3	105	33	3465
	50A	6	10	24	403	9672
	60A	7	5	186	193	35898
	60A	8	5	372	31	11532
	50A	9	10	8	423	3384
	50A	10	10	8	328	2624
	50A	11	10	8	418	3344
P58	50A	1	12,5	6	570	3420
	50A	2	12,5	6	111	666
	50A	3	6,3	36	154	5544
	50A	4	6,3	36	34	1224
	50A	5	10	6	418	2508
	50A	6	10	18	403	7254
	60A	7	5	186	153	28458
	60A	8	5	186	31	5766
	50A	9	10	6	423	2538
	50A	10	10	6	328	1968
P59	50A	1	16	6	580	3480
	50A	2	16	6	150	900
	50A	3	6,3	46	114	5244
	50A	4	6,3	46	33	1518
	50A	5	10	6	368	2208
	60A	6	5	124	113	14012
	60A	7	5	124	31	3844
	50A	8	10	18	403	7254
P62	50A	1	12,5	6	610	3660
	50A	2	12,5	6	111	666
	50A	3	5	31	113	3503
	60A	4	5	31	31	961
	50A	5	6,3	38	114	4332
	50A	6	10	6	368	2208
	50A	7	6,3	38	33	1254
P63	50A	1	12,5	6	610	3660
	50A	2	12,5	6	111	666
	60A	3	5	31	31	961
	50A	4	5	31	133	4123
	50A	5	6,3	38	134	5092
	50A	6	10	6	368	2208
	60A	7	5	38	31	1178

RESUMO DE AÇO			
AÇO	BIT	COMPR	PESO
	mm	m	kgf
60A	5	1495	230
50A	6.3	494	121
50A	10	636	393
50A	12.5	127	123
50A	16	152	239
50A	20	70	173
Peso Total	60A =		230 kgf
Peso Total	50A =		1048 kgf

- NOTAS
- DIMENSÕES EM CENTÍMETROS, ELEVAÇÕES EM METROS
  - CONCRETO ESTRUTURAL:  
Fck= 30 Mpa  
CONSUMO DE CIMENTO >=320,0kg/m3.
  - FATOR ÁGUA/CEMENTO MÁXIMO: 0,60
  - CLASSE DE AGRESSIVIDADE II - URBANA
  - MÓDULO DE ELASTICIDADE INICIAL A 28 DIAS IGUAL A 30670 Mpa
  - REALIZAR OS PROCEDIMENTOS DE CURA, RETIRADA DE FORMAS E DO ESCORAMENTO CONFORME NBR 14931:2004:  
PROCEDER COM A CURA ÚMIDA POR NO MÍNIMO 07 (SETE) DIAS OU UTILIZAR A CURA QUÍMICA DOS ELEMENTOS DE CONCRETO.
  - A EXECUÇÃO DA ESTRUTURA DEVERÁ CONTAR COM O ACOMPANHAMENTO DE UM TECNOLÓGISTA DE CONCRETO
  - O ENGENHEIRO RESPONSÁVEL PELA OBRA DEVERÁ OBEDECER AS RECOMENDAÇÕES DAS NORMAS TÉCNICAS APLICÁVEIS, DEDICANDO ESPECIAL ATENÇÃO ÀS SEGUINTES ATIVIDADES:  
8.1. CONCRETO: PREPARO, CONTROLE, RECEBIMENTO, TRANSPORTE, LANÇAMENTO, ADENSAMENTO E CURA  
8.2. FORMA: CONFERÊNCIA DAS MEDIDAS E POSIÇÕES, LIMPEZA, ESTANQUEIDADE, SATURAÇÃO DAS FÓRMAS ABSORVENTES (RETIRAR EXCESSO DE ÁGUA), CUIDADO COM O USO DOS DESMOLDANTES E RETIRADA DAS FÓRMAS  
8.3. ARMAÇÃO: LIMPEZA, MONTAGEM, COBRIMENTO (USO DE ESPAÇADORES PLÁSTICOS ADEQUADOS), E GARANTIA DA POSIÇÃO DAS ARMADURAS ANTES E DURANTE A CONCRETAGEM
  - COBRIMENTO MÍNIMO DA ARMADURA:  
LAJES=2,0cm; VIGAS E PILARES=2,5cm; BLOCOS=5,0cm; ESTACAS=4,0cm.
  - RECOMENDA-SE QUE OS MATERIAIS (AÇO E CONCRETO) UTILIZADOS NESTE PROJETO SEJAM SUBMETIDOS A ENSAIOS TECNOLÓGICOS
  - PREVER DRENAGEM E/OU IMPERMEABILIZAÇÃO PARA AS CORTINAS (CONTENÇÕES).
  - CONFERIR MEDIDAS NO LOCAL.

EXE	00	PROJETO EXECUTIVO - LICITAÇÃO OBRA		EFICÁCIA	25/11/20
TIPO	REV	DESCRIÇÃO		DESENHO	
REVISÕES					
MINISTÉRIO PÚBLICO DO ESTADO DE MINAS GERAIS					
SEDE DAS PROMOTORIAS DE JUSTIÇA DA COMARCA DE RIBEIRÃO DAS NEVES					
ENDERECO: RUA VERA LÚCIA DE OLIVEIRA ANDRADE, S/N, BAIRRO VILA ESPLANADA, RIBEIRÃO DAS NEVES				ÁREA TERRENO: 3.235,71m2	
				ÁREA CONSTRUÍDA: 3.915,46m2	
PROPRIETÁRIO:				CNPJ: 20.971.057/0001-45	
PROCURADORIA GERAL DE JUSTIÇA DO ESTADO DE MINAS GERAIS					
PROJETO DE ESTRUTURA DE CONCRETO ARMADO					
EMPRESA:  ENGENHEIRO FABRÍCIO SILVA LIMA CREA: 80.082/D-MG EFICÁCIA PROJETOS E CONSULTORIA LTDA				CNPJ: 06.301.115/0001-00	
RESPONSÁVEL TÉCNICO:  NELSON URIAS PINTO GARIGLIO DA SILVA				CREA: 82.624/D	
CONTEÚDO: ARMAÇÃO DE PILARES - 03/10				DATA: 25/11/20	FOLHA: 19/90
				ESCALA: INDICADA	